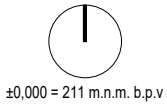
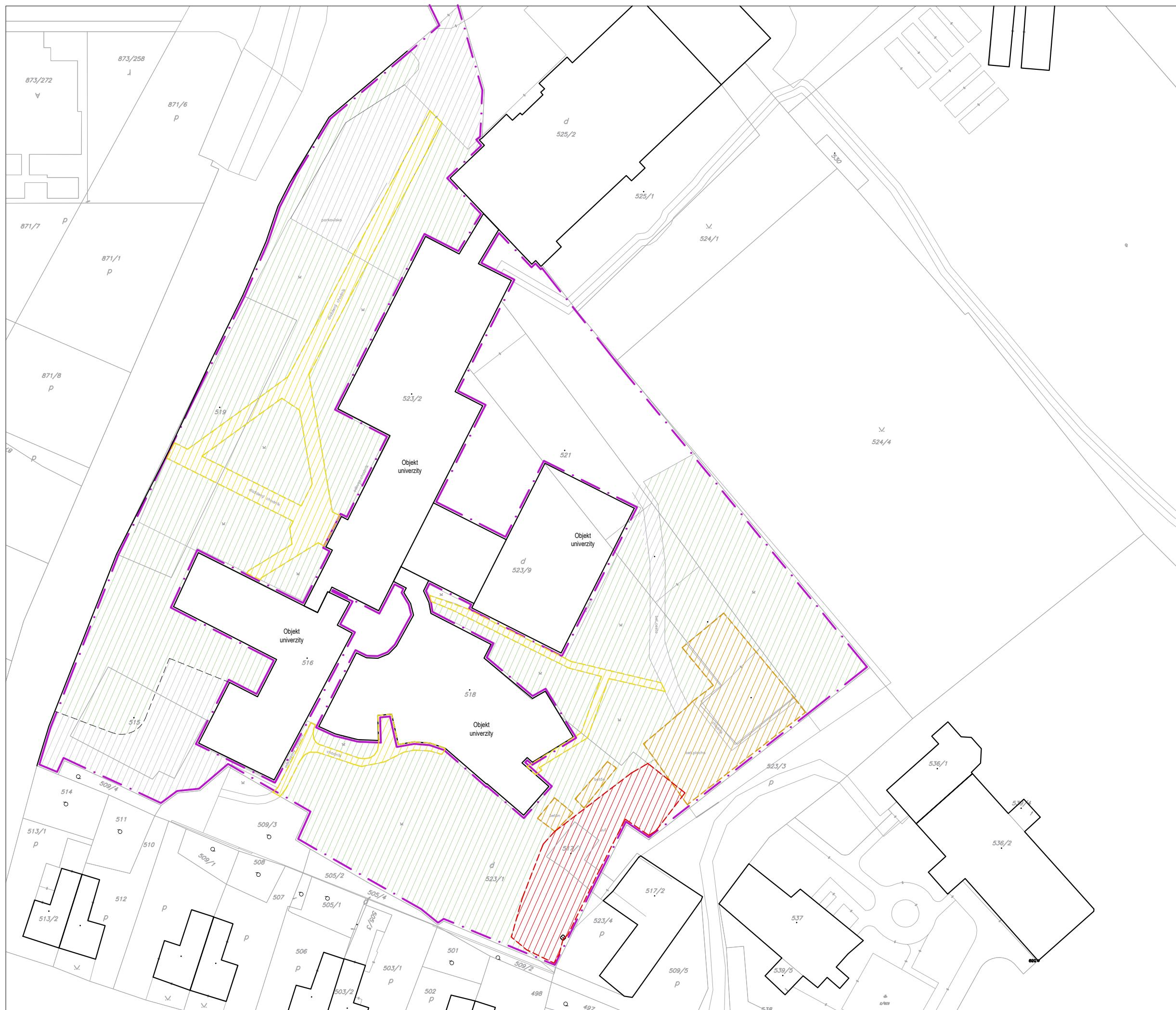


- LEGENDA
- RIEŠENÁ LOKALITA
 - ZELENÁ PLOCHA
 - BUDOVA
 - VODNÁ PLOCHA
 - CESTNÁ KOMUNIKÁCIA



názov projektu	
Revitalizácia okolia Trenčianskej univerzity	
investor	
Trenčianska univerzita A. Dubčeka	
autori	
vypracoval: Ing.arch.Lukáš Vachuna	
zodpovedný projektant: Ing.Peter Jacko	
názov výkresu	
situácia - širšie vzťahy	
dátum	stupeň
05/2021	ODS
mierka	č.výkresu
1:10000	01



LEGENDA

- | | |
|---|--|
|  | HRANICA RIEŠENÝCH POZEMKOV |
|  | TRÁVNATÁ PLOCHA |
|  | SPEVNENÁ PLOCHA (ASFALTOVÁ)
KOMUNIKÁCIÍ A PARKOVIŠK |
|  | SPEVNENÁ PLOCHA (ZÁMKOVÁ
DLAŽBA / ASFALT) CHODNÍKOV |
|  | BETÓNOVÁ PLOCHA |
|  | STAVEBNÁ SUŤ, VÝŠKA CCA 1M |



názov projektu
Revitalizácia okolia Trenčianskej univerzity

investor
Trenčianska univerzita A. Dubčeka

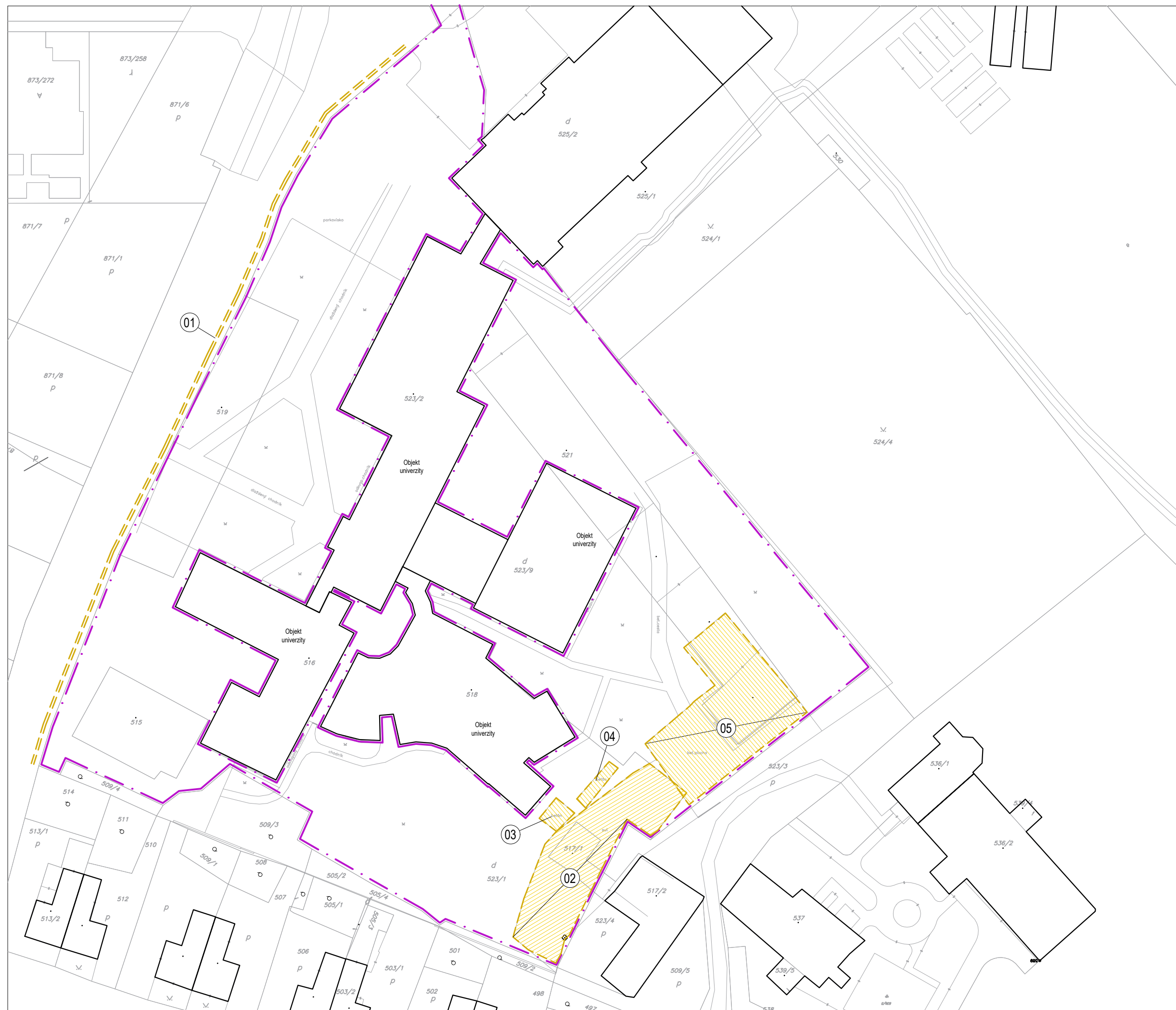
autori

vypracoval: Ing.arch.Lukáš Vachuna
zodpovedný projektant: Ing.Peter Jacko

názov výkresu
situácia - súčasný stav

dátum	stupeň
05/2021	ODS

mierka	č.výkresu
1:700	02



LEGENDA

- 01 ODSŤRÁNENIE OPLOTENIA
PREDNEJ ČASTI UNIVERZITY -
BETÓNOVÝ MŮRIK S PLOTOVÝMI
PANELMI, CELKOVÁ DĹŽKA 147m
A ODSŤRÁNENIE
EXISTUJÚCICH BRÁN
- 02 ODSŤRÁNENIE VŠETKÝCH
EXISTUJÚCICH VRSTVIEV
STAVEBNEJ SUTE - 447m³
- 03 ODSŤRÁNENIE VŠETKÝCH
EXISTUJÚCICH VRSTVIEV
BETÓNOVÉHO POVRCHU V CELEJ
HRÚBKЕ A ROZSAHU - 21,9 m²
- 04 ODSŤRÁNENIE VŠETKÝCH
EXISTUJÚCICH VRSTVIEV
BETÓNOVÉHO POVRCHU V CELEJ
HRÚBKЕ A ROZSAHU - 21,9 m²
- 05 ODSŤRÁNENIE VŠETKÝCH
EXISTUJÚCICH VRSTVIEV
BETÓNOVÉHO POVRCHU V CELEJ
HRÚBKЕ A ROZSAHU - 522 m²



názov projektu
Revitalizácia okolia Trenčianskej univerzity

investor
Trenčianska univerzita A. Dubčeka

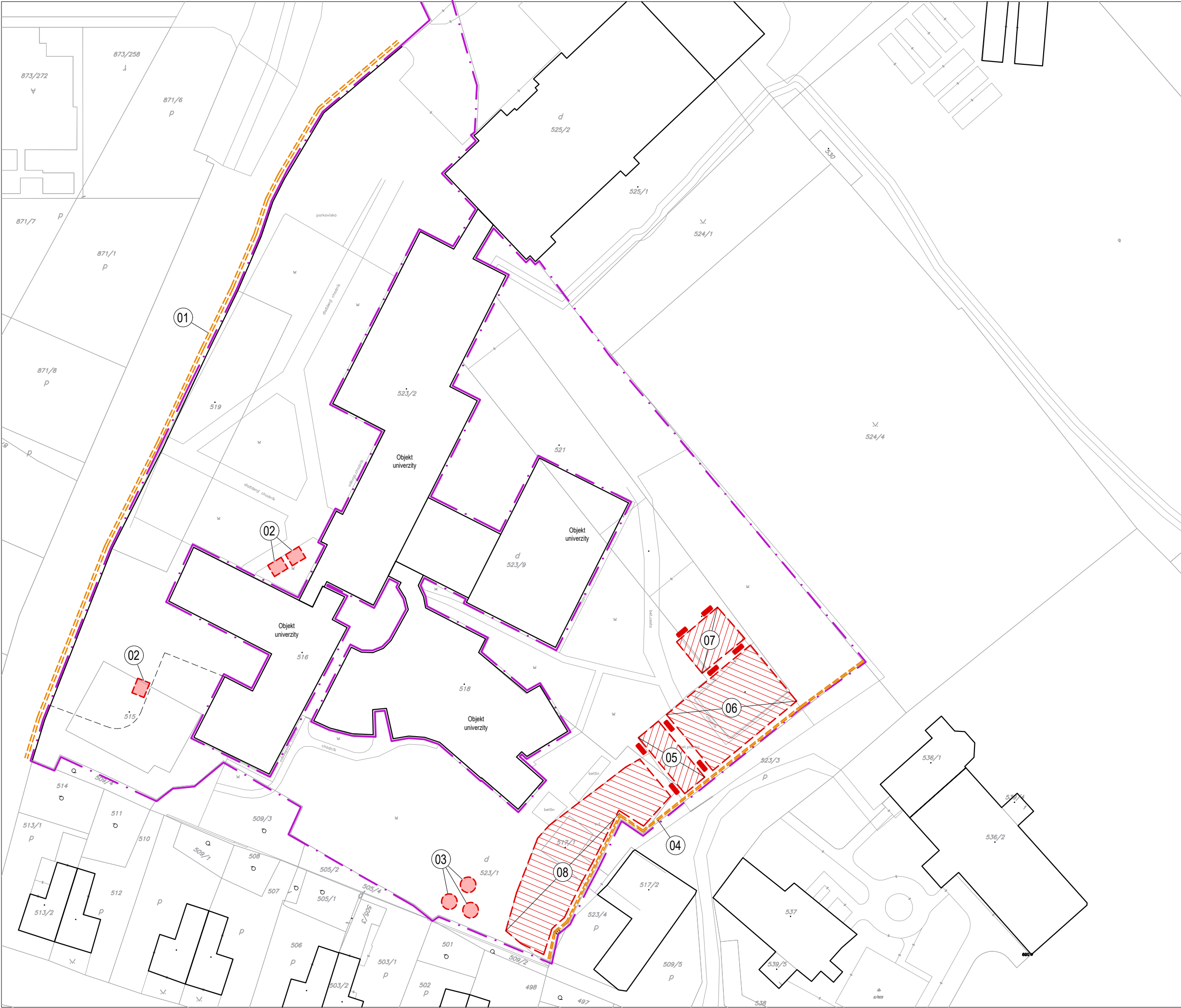
autori

vypracoval: Ing.arch.Lukáš Vachuna
zodpovedný projektant: Ing.Peter Jacko

názov výkresu
situácia - búracie práce

dátum	stupeň
05/2021	ODS

mierka	č.výkresu
1:700	03



LEGENDA

- HRANICA RIEŠENÝCH POZEMKOV
- 01 SO-01.6 - NOVÉ OPLOTENIE PREDNEJ ČASTI UNIVERZITY - BETÓNOVÝ MÚRIK S PLOTOVÝMI PANELMI S OCEĽOVÝMI STĽPIKMI CELKOVÁ DĹŽKA 147m +NOVÁ POSÚVNA BRÁNA NA KOLA JNICI S JOKLOVOU VÝPLŇOU - 2KS
- 02 NOVÝ ZASTREŠENÝ 6-MIESTNY STOJAN NA BICYKLE / KOLOBEŽKY CELKOVÝ POČET - 3KS
- 03 NOVÝ ALTÁNOK NA EXTERIÉROVÉ ŠTÚDIM CELKOVÝ POČET - 3KS
- 04 SO-01.6 - NOVÉ OPLOTENIE ZADNEJ ČASTI UNIVERZITY - BETÓNOVÝ MÚRIK S PLOTOVÝMI PANELMI S OCEĽOVÝMI STĽPIKMI CELKOVÁ DĹŽKA 91m +NOVÁ BRÁNIČKA PRE PEŠÍCH S JOKLOVOU VÝPLŇOU - 1KS
- 05 SO-01.2 - NOVÉ DETSKÉ IHRISKO S POVRCHOVOU ÚPRAVOU LIATEHO EPDM VO FARBE, O CELKOVEJ ROZLOHE 70 m²
- 06 SO-01.3 - NOVÉ MULTIFUNKČNÉ IHRISKO S POVRCHOVOU ÚPRAVOU LIATEHO EPDM VO FARBE, O CELKOVEJ ROZLOHE 294 m²
- 07 SO-01.4 - NOVÉ IHRISKO NA STOLNÝ TENIS S POVRCHOVOU ÚPRAVOU LIATEHO EPDM VO FARBE, O CELKOVEJ ROZLOHE 83 m²
- 08 SO-01.5 - NOVÉ WORKOUTOVÉ A PARKOUROVÉ IHRISKO



názov projektu
Revitalizácia okolia Trenčianskej univerzity

investor
Trenčianska univerzita A. Dubčeka

autori

vypracoval: **Ing.arch.Lukáš Vachuna**
zodpovedný projektant: **Ing.Peter Jacko**

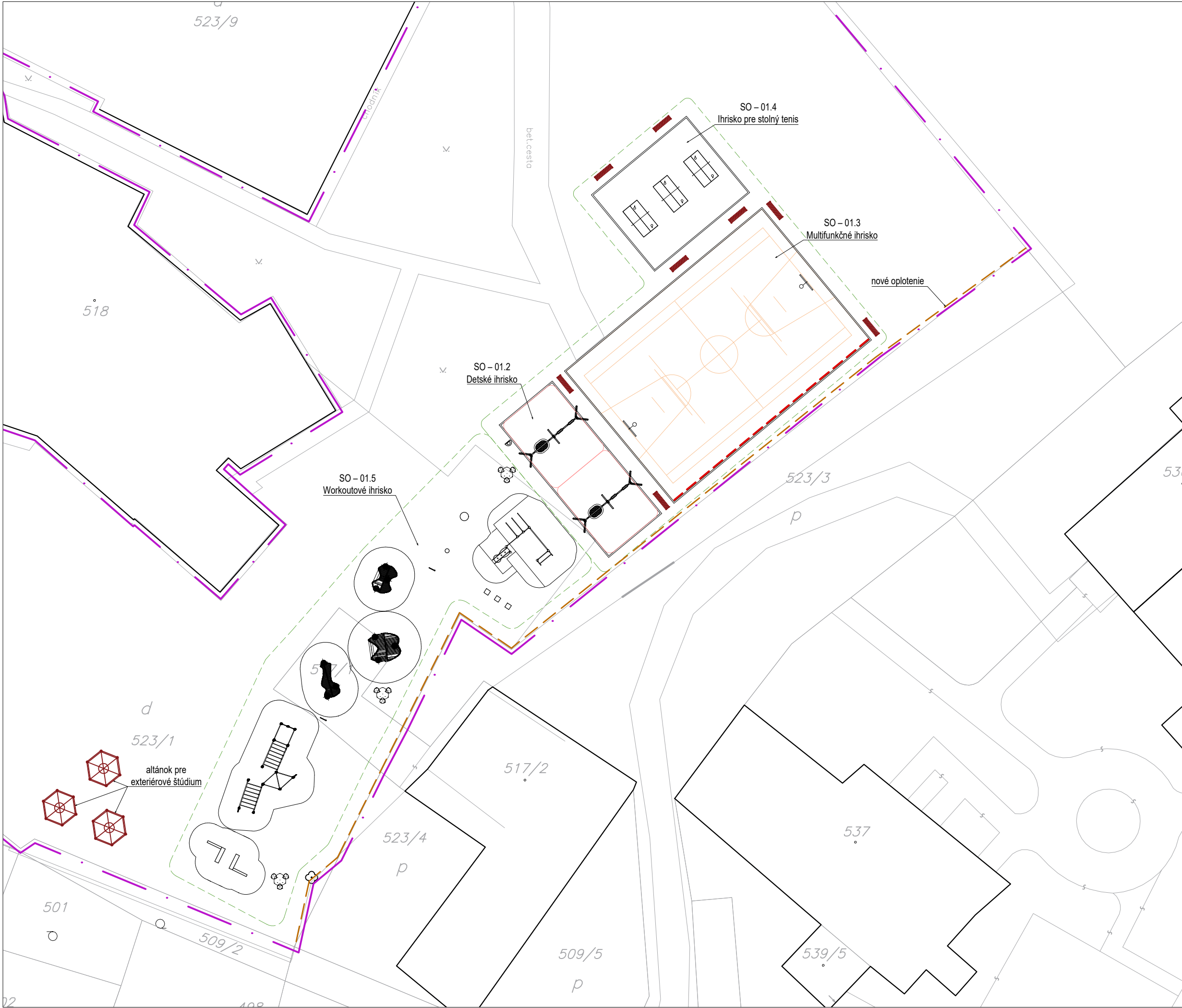
názov výkresu
situácia - navrhovaný stav

dátum
05/2021

stupeň
ODS

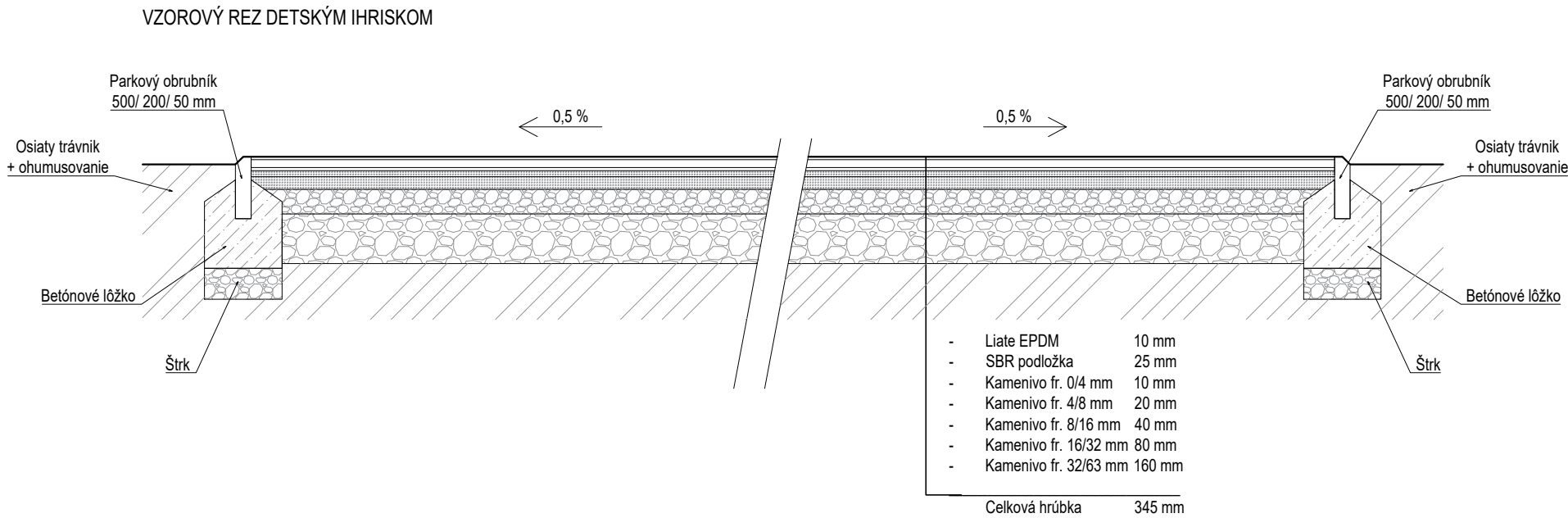
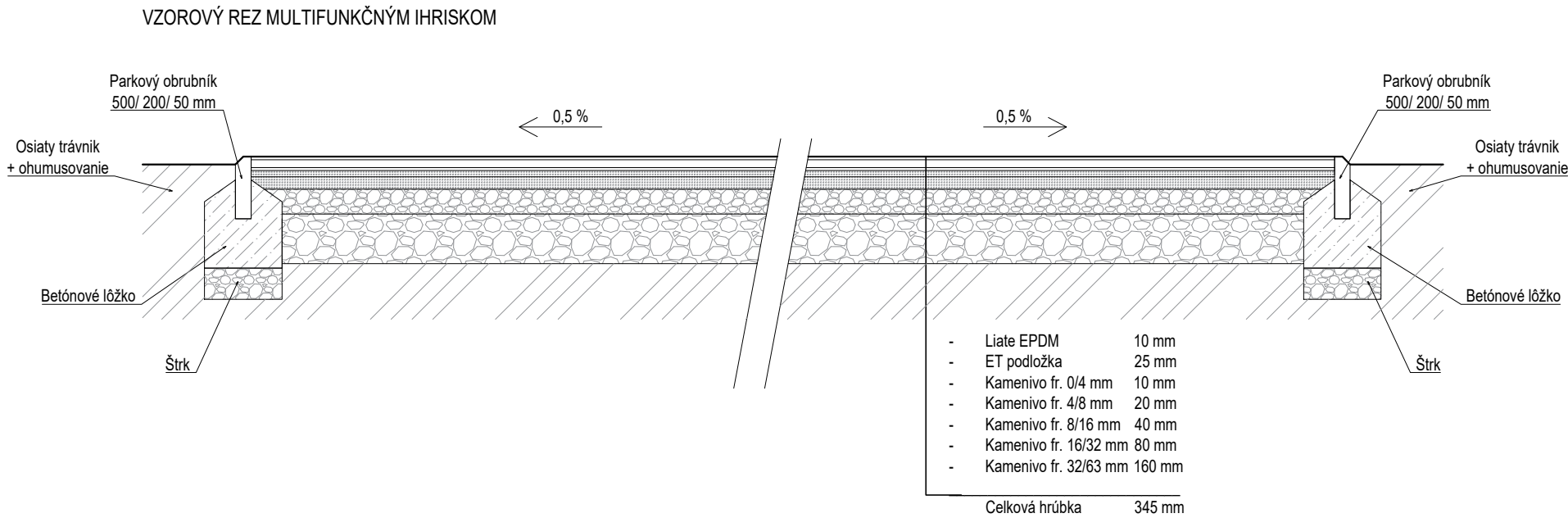
mierka
1:700

č.výkresu
04



- LEGENDA**
- HRANICA IHRISKA
 - ORIENTAČNÉ ČIARY MULTIFUNKČNÉHO IHRISKA
 - BEZPEČNOSTNÁ DOPADOVÁ PLOCHA HRACIEHO PRVKU
 - UPRAVNÉ TRÁVNATÉ PLOCHY V OKOLÍ IHRISKA
 - ZÁCHYTNÁ SIEŤ IHRISKA
 - NOVÉ OPLOTENIE
 - UMIESTNENIE NOVEJ LAVIČKY BEZ OPERADLA 1700 x 400 mm
 - UMIESTNENIE NOVÉHO ALTÁNKU

názov projektu Revitalizácia okolia Trenčianskej univerzity	
investor Trenčianska univerzita A. Dubčeka	
autori	
vypracoval: Ing.arch.Lukáš Vachuna zodpovedný projektant: Ing.Peter Jacko	
názov výkresu situácia - navrhovaný stav _ ihriská	
dátum 05/2021	stupeň ODS
mierka 1:300	č.výkresu 05



- LEGENDA
- PROSTÝ BETÓN C12/15
 - KAMENIVO RÔZNEJ FRAKCIE
 - RASTLÝ TERÉN

názov projektu	
Regenerácia vnútroblokov sídlisk	
investor	
mesto Námestovo	
autori	
vypracoval: Ing.arch.Lukáš Vachuna	
zodpovedný projektant: Ing.arch.Pavol Zibrin	
názov výkresu	
Detaily spevnených plôch	
dátum	stupeň
05/2021	ODS
mierka	č.výkresu
1:20	06



LEGENDA

- HRANICA RIEŠENÉHO ÚZEMIA
- BUDOVY
- SPEVNENÉ PLOCHY
- EXISTUJÚCE STROMY
- EXISTUJÚCI ŽIVÝ PLOT
- TRÁVNATÉ PLOCHY

LEGENDA - SADOVÉ ÚPRAVY - NÁVRH

- STROM NAVRHOVANÝ LISTNATÝ - 15 ks
- STROM NAVRHOVANÝ LISTNATÝ OVOCNÝ - 13 ks
- STROM NAVRHOVANÝ IHLIČNATÝ - 5 ks
- REKONŠTRUKCIA TRÁVNIKA (VÝSEV - PO STAVEB. ÚPRAVÁCH) - 803,3 m²
- NÁVRH - LÚČNY (KVETNATÝ) TRÁVNIK (VÝSEV) - 683,6 m²
- NAVRHOVANÉ PLOCHY ZÁHONOVÉHO CHARAKTERU - OKRASNÉ TRÁVY, TRVALKY - 82,1 m², 474 ks rastlín
- NAVRHOVANÝ ŽIVÝ PLOT (šírky 1,5 m a 1,0 m) - 300,4 m², 694 ks krov
- EXISTUJÚCI ŽIVÝ PLOT - NÁVRH - ČIASŤOČNÁ REKONŠTRUKCIA - DOSADBA CHÝBAJÚCICH RASTLÍN - cca 39 ks krov
- NAVRHOVANÁ DAŽĎOVÁ ZÁHRADA - 18 m², 96 ks rastlín



názov projektu
Revitalizácia okolia Trenčianskej univerzity

investor
Trenčianska univerzita A. Dubčeka

autori
vypracoval: **Ing. Zuzana Isteníková**
Ing. Dávid Grega
zodpovedný projektant: **Ing. Peter Jacko**

názov výkresu
Návrh - sadové úpravy - celková situácia

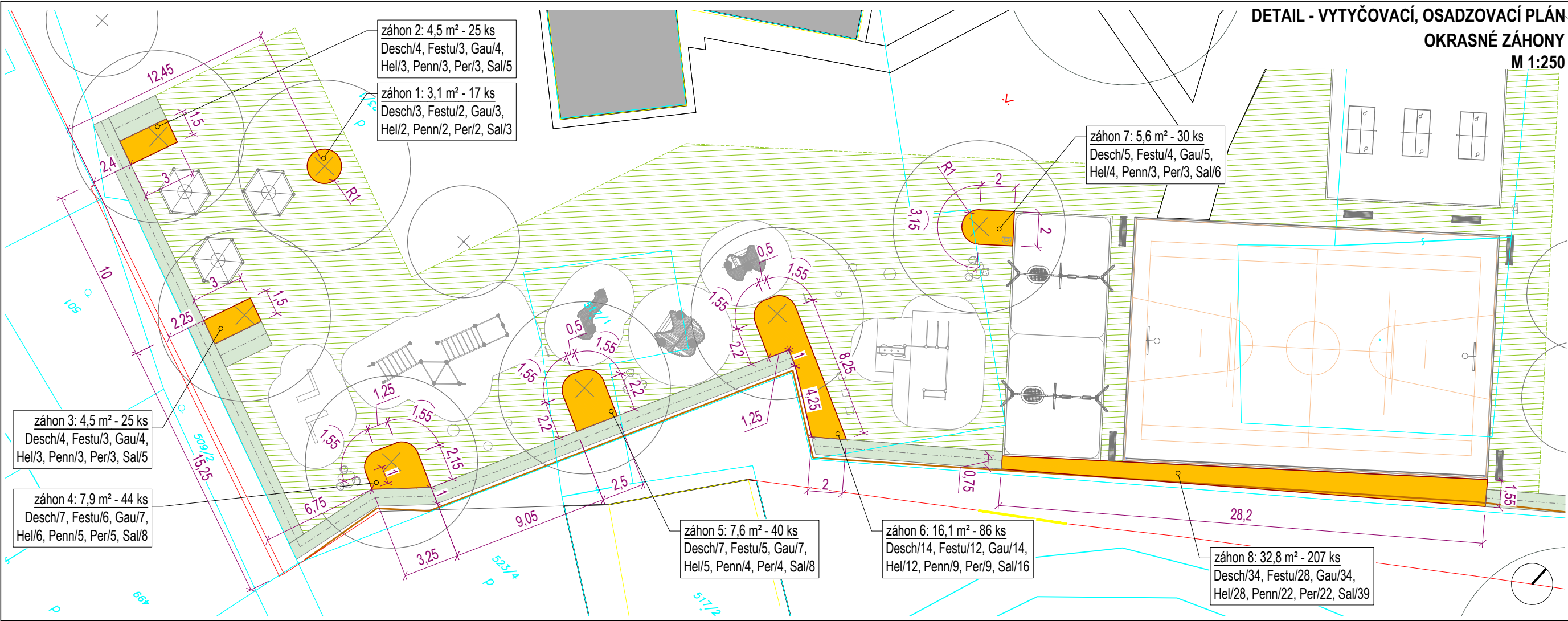
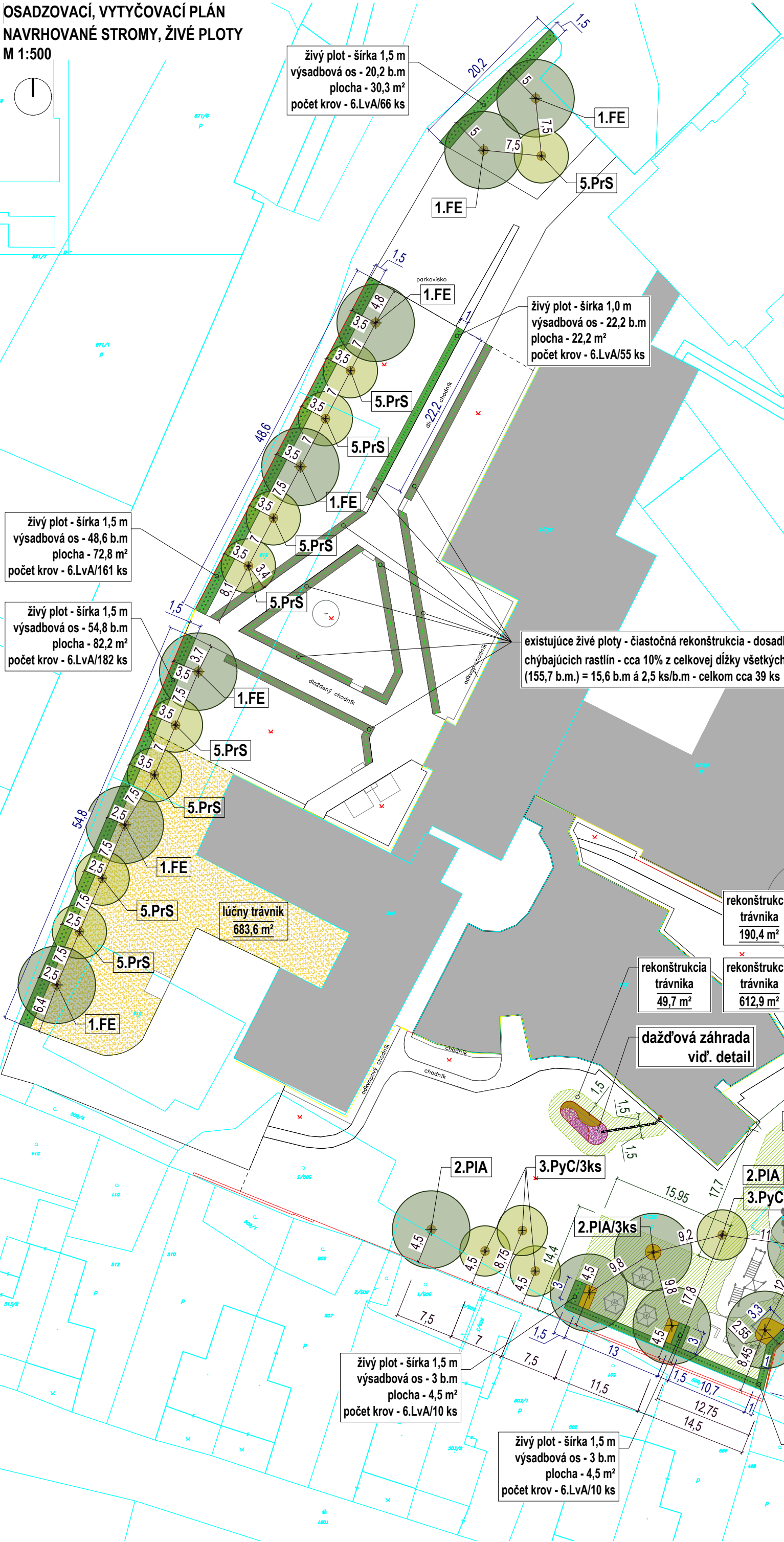
dátum
05/2021

stupeň
ODS

mierka
1:600

č. výkresu
07

OSADZOVACÍ, VYTÝČOVACÍ PLÁN
NAVRHOVANÉ STROMY, ŽIVÉ PLOTY
M 1:500



OKRASNÉ TRÁVY A TRVALKY			záhon 1	záhon 2	záhon 3	záhon 4	záhon 5	záhon 6	záhon 7	záhon 8	
skratka	názov	ks/m²	3,1 m²	4,5 m²	4,5 m²	7,9 m²	7,6 m²	16,1 m²	5,6 m²	32,8 m²	spolu
Desch	Deschampsia caespitosa 'Palava' - metlica trsnatá, 30/50 cm	6	3	4	4	7	7	14	5	34	78
Fest	Festuca mairei - kostrava atlaská, 80 cm	5	2	3	3	6	5	12	4	28	63
Gau	Gaura lindheimeri 'Crimson Butterflies', 'Pink Dwarf' - gaura Lindheimerova, 40 cm	6	3	4	4	7	7	14	5	34	78
Hel	Helictotrichon sempervirens 'Saphirsprudel' - ovsíkovec vřdzyzelený, 30/100 cm	5	2	3	3	6	5	12	4	28	63
Penn	Pennisetum alopecuroides 'Hameln' - perovec psiarkovitý, 40/60 cm	4	2	3	3	5	4	9	3	22	51
Per	Perovskia atriplicifolia 'Little Spire' - perovskia lebedolistá, 50/80 cm	4	2	3	3	5	4	9	3	22	51
Sal	Salvia nemorosa 'Ostfriesland', 'Rügen' - šalvia hájna, 50 cm	7	3	5	5	8	8	16	6	39	90
			17	25	25	44	40	86	30	207	474

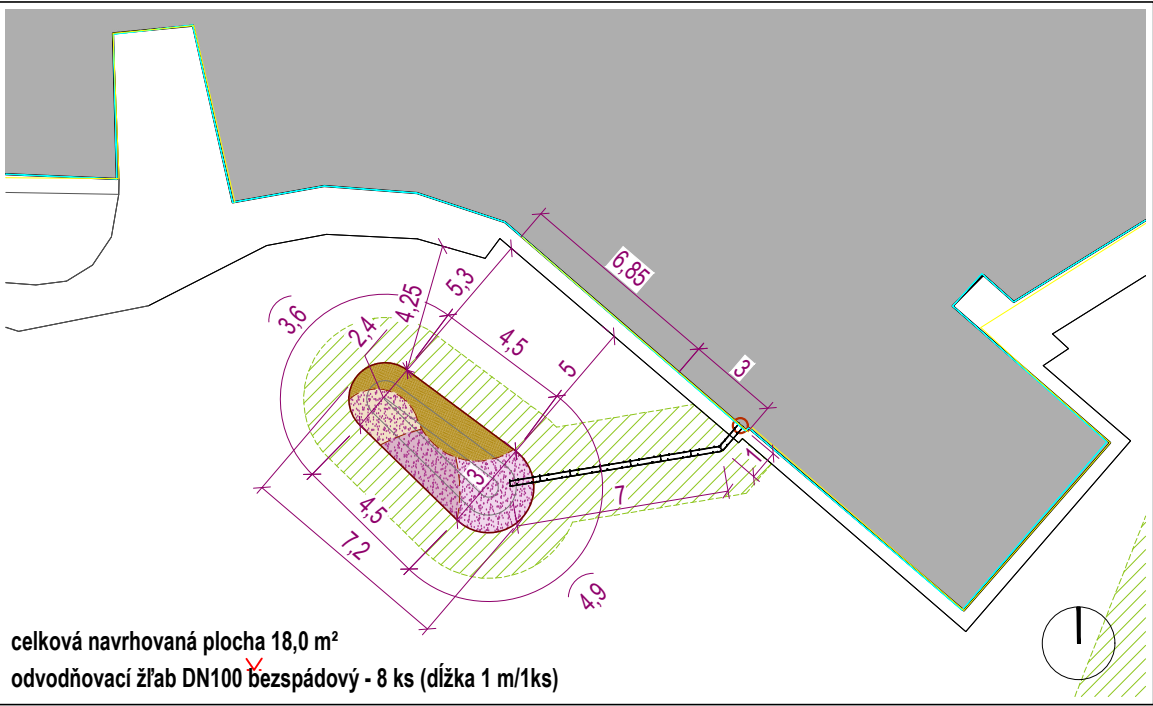
NAVRHOVANÝ RASTLINNÝ MATERIÁL	
skratka	názov
STROMY	
1.FE	Fraxinus excelsior - jaseň štíhly (napr. kultivar 'Atlas', v.: 15-20 m, š.: 10-12 m)
2.PIA	Platanus acerifolia - platan javorolistý (napr. kultivar 'Huisen', v.: do 20 m, š.: 10-15 m)
3.PyC	Pyrus communis - hruška obyčajná (napr. kultivar 'Beech Hill', v.: 9-12 m, š.: 5-7 m)
4.PinS	Pinus sylvestris - borovica lesná (napr. kultivar 'Norska', v.: 8-12 m, š.: 6-8 m)
5.PrS	Prunus serrulata - čerešňa pilkatá (napr. kultivar 'Kanzan', v.: 7-10 m, š.: 5-8 m)
	spolu
ŽIVÉ PLOTY - KRY	
6.LvA	Ligustrum vulgare 'Atrovirens' - zob vŕtáč
	694,0

LEGENDA

- STROM NAVRHOVANÝ LISTNATÝ - 15 ks
- STROM NAVRHOVANÝ LISTNATÝ OVOCNÝ - 13 ks
- STROM NAVRHOVANÝ IHLIČNATÝ - 5 ks
- 2.PIA SKRATKA - NAVRHOVANÝ DRUH
- 5,2 VYTÝČENIE - STROMY
- REKONŠTRUKCIA TRÁVNÍKA (VÝSEV - PO STAVEB. ÚPRAVÁCH) - 803,3 m²
- NÁVRH - LÚČNY (KVETNATÝ) TRÁVNÍK (VÝSEV) - 683,6 m²
- 5,2 VYTÝČENIE - LÍNIA REKONŠTRUKCIE TRÁVNÍKA
- NAVRHOVANÉ PLOCHY ZÁHONOVÉHO CHARAKTERU - TRÁVY, TRVALKY - 82,1 m² - 474 ks rastlín
- 2,6 VYTÝČENIE - NAVRHOVANÉ PLOCHY ZÁHONOVÉHO CHARAKTERU
- NAVRHOVANÝ ŽIVÝ PLOT (šírky 1,5 m a 1,0 m) - 300,4 m² - 694 ks krov
- NAVRHOVANÝ ŽIVÝ PLOT - OS VÝSADBY, BODY VÝSADBY
- EXISTUJÚCI ŽIVÝ PLOT - NÁVRH - ČIASTOČNÁ REKONŠTRUKCIA - DOSADBA CHÝBAJÚCICH RASTLÍN - cca 10% z celkovej dĺžky všetkých segmentov (155,7 b.m.) = 15,6 b.m a 2,5 ks/b.m - celkom cca 39 ks
- 5,2 VYTÝČENIE - ŽIVÉ PLOTY

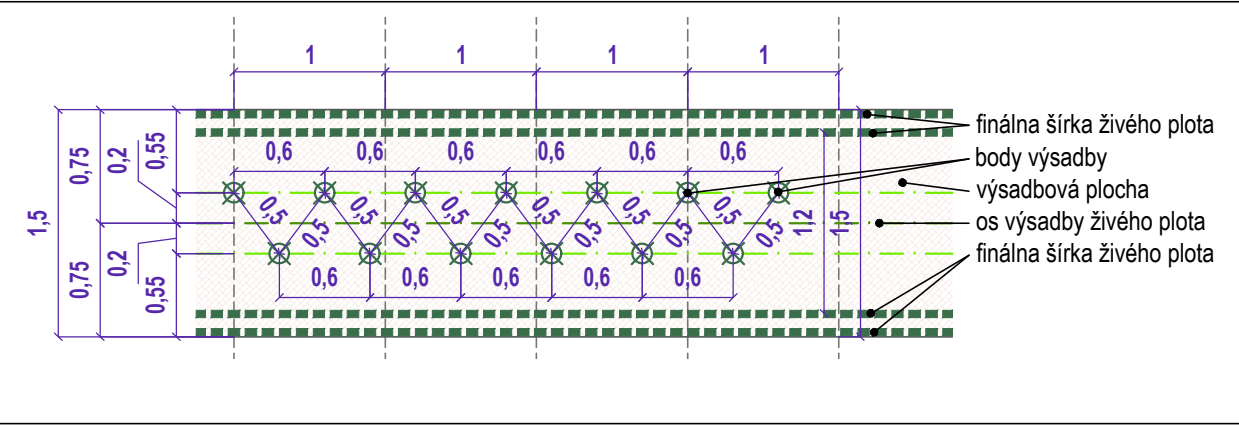
názov projektu	
Revitalizácia okolia Trenčianskej univerzity	
investor	
Trenčianska univerzita A. Dubčeka	
autori	
vypracoval:	Ing. Zuzana Isteníková
zodpovedný projektant:	Ing. Dávid Grega
názov výkresu	
Sadové úpravy - vytyčovací, osadzovací výkres	
dátum	stupeň
05/2021	ODS
mierka	č.výkresu
1:500, 1:250	08

DETAIL - VYTÝČENIE DAŽDOVEJ ZÁHRADY
M 1:250

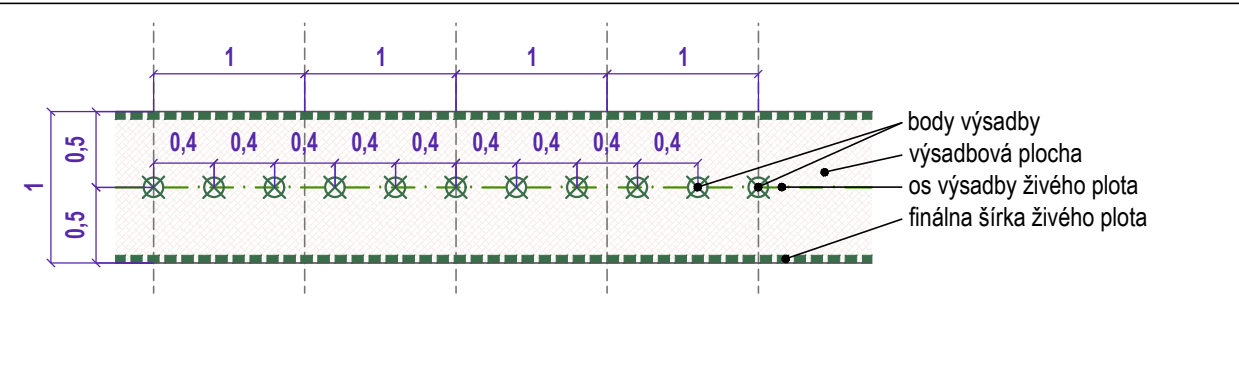


- VÝSADBOVÝ SEGMENT S TRÁVAMI DO CCA 120 cm
- VÝSADBOVÝ SEGMENT S TRVALKAMI A TRÁVAMI DO CCA 100 cm
- VÝSADBOVÝ SEGMENT S TRVALKAMI OD 60 cm DO CCA 100-120 cm
- VÝSADBOVÝ SEGMENT S TRVALKAMI A TRÁVAMI DO CCA 50-60 cm

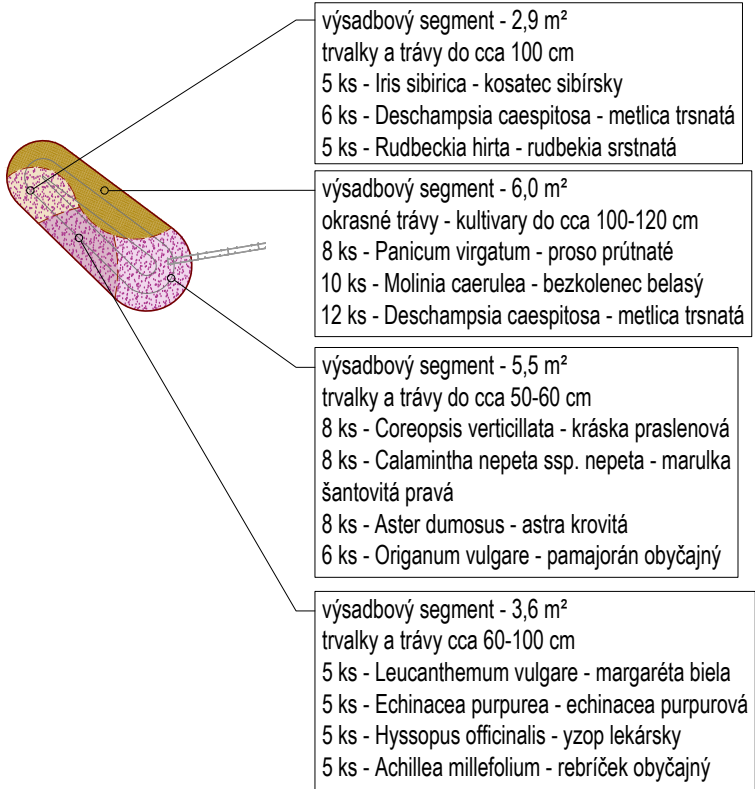
DETAIL M 1:50 - VÝSADBA ŽIVÉHO PLOTA
VÝSADBA V TROJSPONE 0,5 M, OS VÝSADBY - 0,75 m
šírka výsadbovej plochy - 1,5 m, finálna šírka živého plotu (strihaná) - 1,2 - 1,5 m, výška cca 1,5 - 1,8 m



DETAIL M 1:50 - VÝSADBA ŽIVÉHO PLOTA
VÝSADBA V LÍNIOVOM SPONE 0,4 m, OS VÝSADBY - 0,5 m
šírka výsadbovej plochy - 1,0 m, finálna šírka živého plotu (strihaná) - 1,0 m, výška cca 1,5 - 1,8 m



OSADZOVACÍ PLÁN - DAŽDOVÁ ZÁHRADA



DAŽDOVÁ ZÁHRADA - NAVRHOVANÉ OKRASNÉ TRÁVY A TRVALKY	
	počet ks
Achillea millefolium - rebríček obyčajný	5,0
Aster dumosus - astra krovitá	8,0
Calamintha nepeta ssp. nepeta - marulka šantovitá pravá	8,0
Coreopsis verticillata - kráska praslenová	8,0
Deschampsia caespitosa - metlica trsnatá do 60 cm	6,0
Deschampsia caespitosa - metlica trsnatá do 100 cm	12,0
Echinacea purpurea - echinacea purpurová	5,0
Hyssopus officinalis - yzop lekársky	5,0
Iris sibirica - kosatec sibírsky	5,0
Leucanthemum vulgare - margaréta biela	5,0
Molinia caerulea - bezkolenec belasý	10,0
Origanum vulgare - pamajorán obyčajný	6,0
Panicum virgatum - proso prútnaté	8,0
Rudbeckia hirta - rudbekia srstnatá	5,0
spolu 96,0	

názov projektu	
Revitalizácia okolia Trenčianskej univerzity	
investor	
Trenčianska univerzita A. Dubčeka	
autori	
vypracoval:	Ing.Zuzana Isteníková Ing.Dávid Grega
zodpovedný projektant:	Ing.Peter Jacko
názov výkresu	
Sadové úpravy - dažďová záharada, detaily	
dátum	stupeň
05/2021	ODS
mierka	č.výkresu
1:250, 1:50	09